

バス旅行に行こうよ

NO.4

丸福観光バスツアー

TEL059-331-8111

営業時間:9時~17時 定休日:日祝 年末年始

平素より丸福観光をご愛顧いただきまして、誠にありがとうございます。さて丸福観光では同封のパフレットの様に 恒例・新作ツアーを作成いたしました。皆様のご参加お待ちしております。暖かい日が多くなってきましたが、お体は十分お気を付けてください。

28名様までのグループ様の貸切観光バスならお任せ。
中型バス(正座席28名)1台
中型バス(正座席27名)1台
小型バス(正座席18~21席)3台 グループ旅行・競技大会・部活動での移動・社員送迎・視察研修・冠婚葬祭などに是非!



1 長野 南信州の新鮮アスパラ詰めと
三色しゃぶしゃぶ食べ放題
精肉店直営のレストラン

出発日 5月7日(火)
旅行代金 10,800円
食事 朝× 昼1 夜× 添乗員同行

①牛・豚・馬・野菜・ウインナー・ゼリー等 50分食べ放題
②アスパラ詰め放題体験♪
③ソフトクリームまき放題体験♪

各地=大山田(8:50)=昼食(11:30)=ソフトクリーム体験・お買物(12:45)=アスパラ詰め放題体験(14:15)=大山田(17:30)=各地

2 京都 京都丹波の老舗料亭でお食事
せせらぎ亭八光館の屋食
丹波国一宮 出雲大神宮&亀岡穴太寺参拝

出発日 5月23日(木)
旅行代金 10,000円
食事 朝× 昼1 夜× 添乗員同行

八光館は天皇家御用達のお店で、創業70年京都丹波の老舗料亭。窓いっぱい広がる大堰川と愛宕山の風景を眺めながら、四季折々のお料理をお楽しみ。

各地=土山SA(8:50)=穴太寺(10:25)=屋食(11:30)=出雲大神宮(13:15)=豆屋黒兵衛(14:20)=土山SA(16:20)=各地

3 福井 畔蛸の岩ガキを網元の民宿で食す!
畔蛸 岩牡蠣フルコース
三重ブランド認定の食材♪

出発日 5月27日(月)6月24日(月)
旅行代金 11,900円
食事 朝× 昼1 夜× 添乗員同行

①生牡蠣・焼牡蠣・グラタン・牡蠣フライ・牡蠣ごはん・お刺身・酢の物・お汁・デザートフルコース🍷
②お伊勢さんでお参りやおかげ横丁にも♪

各地=関(9:15)=石神さん(11:00)=屋食(11:40)=伊勢神宮おかげ横丁(13:30~15:00)=関(16:00)=各地

4 静岡 ブルーベリーと舞茸2株のお土産付!
ブルーベリー&舞茸狩り
新鮮なブルーベリーと舞茸は味が違う!

出発日 6月11日(火)
旅行代金 9,800円
食事 朝× 昼1 夜× 添乗員同行

①うわあ舞茸ってこんな味だったんだ!とっても美味しい舞茸をお持ち帰りができます♪追加のお土産もOK🍷
②みんな大好き!ブルーベリーをいっぱい食べよう🍷

各地=長島(8:45)=ブルーベリー狩り(10:30)=昼食(12:00)=舞茸狩り(13:30)=長島PA(16:20)=各地

5 長野 甘酸っぱい初夏の味覚を食べに行こう
さくらんぼ狩りツアー
屋食は信州そばのお食事です

出発日 6月13(木)・17日(月)
旅行代金 9,800円
食事 朝× 昼1 夜× 添乗員同行

①さくらんぼ狩り食べ放題 30分🍷
②飯田市内の大型のお店でお買物🍷
③昼食は信州そば御膳のお食事です

各地=大山田PA(8:15)=サクランボ狩り(10:50)=昼食(12:20)=お菓子の城(13:50)=大山田PA(17:00)=各地

6 岐阜 旬の味わいを堪能できる『鮎フルコース』
赤石やなの鮎料理
道の駅・谷汲あられ・お千代保稲荷にも

出発日 7月1日・4日 8月1日・8日
旅行代金 8,800円
食事 朝× 昼1 夜× 添乗員なし

白身の美味しさを噛みしめる『刺身』、香ばしさがたまらない『塩焼き』『鮎の田楽』。素材の持ち味が活かされた『甘露煮』『フライ』に熱々の『鮎雑炊』を食せば大満足♪

各地=大山田(9:30)=谷汲あられ(11:00)=昼食(11:30)=道の駅・お千代保稲荷(14:30)=大山田(16:00)=各地

7 岐阜 犬山の夏の風物詩 名勝日本ライン
木曾川の屋鞆飼
鞆匠さんのおもてなしも楽しみです♪

出発日 6月18日(火)
旅行代金 11,800円
食事 朝× 昼1 夜× 添乗員同行

船上で料理店自慢のおいしい食事と、屋の鞆飼をお楽しみいただけるプラン。船上から国宝犬山城と木曾川の涼風を味わってみませんか?(所要時間2時間30分)

各地=関(8:30)=犬山城下町自由散策(10:20)=鞆飼乗船・屋食(11:30)=成田山(14:10)=関(16:20)=各地

8 岐阜 まるで絵画みたい!午前中がおすすめ!
モネの池&花フェスタ公園
【花フェスタ2時間滞在】

出発日 5月31日(金)
旅行代金 9,800円
食事 朝× 昼1 夜× 添乗員同行

①「名もなき池」は透明度が高く澄んでいて綺麗!
②おすすめの昼食をご準備します♪
③花フェスタ記念公園をゆっくり2時間滞在

各地=大山田(8:30)=モネの池(10:30)=(昼食)(11:50)=花フェスタ記念公園(13:20)=大山田PA(17:00)=各地

9 奈良 先祖供養の御仏を訪ねる霊場巡り。
大和十三佛めぐり
奈良の名刹を急がずゆっくり参拝♪

出発日 7月29日(月)
旅行代金 10,000円
食事 朝× 昼1 夜× 添乗員同行

①お寺で法話が伺えます(お寺の都合で不可の場合あり)
②十三仏守護屏風台紙をプレゼント!!(朱印代別途)
③全日帰り。13カ寺を全4回で満願

各地=関(8:40)=阿倍文殊院(10:20)=昼食(11:40)=お房観音(13:00)=当麻寺中の坊(14:40)=関(18:00)=各地

10 奈良 もっとも古い歴史の観音霊場
西国三十三観音霊場巡拝
6番南法華寺 7番岡寺 8番長谷寺 番外法起院 4ヶ所参り

出発日 5月24日(金)
旅行代金 11,300円
食事 朝× 昼1 夜× 添乗員同行

①西国三十三所観音霊場は日本で最も歴史が有る「巡礼」として親しまれております。
②お参りだけでなくお勧めのお食事場所へご案内🍷

各地=関(8:30)=長谷寺・法起院(10:00)=昼食(12:00)=岡寺(13:30)=南法華寺(14:50)=関(18:00)=各地

11 京都 しょうざんで川のせせらぎを感じる渓涼床
しょうざんリゾート渓涼床
楽ちん♪全席テーブル席になりました!
※荒天時は室内になります

出発日 7月31日(水)
旅行代金 13,500円
食事 朝× 昼1 夜× 添乗員同行

①「源光庵」悟りの窓・迷いの窓は必見!
②黒光りする床板へ外の木々が写り込む「床みどり」で有名な実相院へご案内

各地=土山(9:00)=源光庵(10:30)=しょうざんリゾート(11:30)=実相院門跡(13:30)=土山(16:20)=各地

12 京都 細寒天を使ったヘルシーな懐石料理
明知鉄道「寒天列車」
広重美術館と酒蔵見学🍷

出発日 7月25日(木)
旅行代金 12,500円
食事 朝× 昼1 夜× 添乗員同行

①寒天列車内にて、寒天を素材に懐石料理としてアレンジしたご昼食をお楽しみください。美しい田園風景を眺めながらの食事は最高です。

各地=大山田(9:00)=広重美術館(10:50)=寒天列車(昼食)(12:25)=岩村醸造・松浦軒(13:45)=大山田(16:40)=各地送り

13 【第4回目30番～37番札所】
全日帰りコース13回

三重

三重四国八十八ヶ所霊場

- ・マイクロバスで出発しますのでお寺さんの近くまでお送ります
- ・四国霊場公認中先達免許をもつ先達が皆様をご案内
- ・霊場参りが初めての方でも安心。参加者全員と一緒に般若心経をお唱えします。
- ・三重四国専用のご朱印帳がございます。(一冊1,000円)(ご朱印代1ヶ寺200円)
- ・お寺での法話も楽しみます♪(法話可能な寺院のみ)

【コース】
各地=関(8:45)=30番~33番(9:40~11:10)=(昼食)(11:40)=35~37番(13:00~15:00)=関(16:00)=各地

出発日 5月7日(火)
旅行代金 8,500円
食事 朝× 昼1 夜× 添乗員同行

- 5回目:名張6/11(火)38番~45番
- 6回目:名張7/2(火)46番~52番 番外③
- 7回目:名張8/2(金)53番~59番 番外④
- 8回目:津 60番~67番
- 9回目:松阪 68番~71番 番外⑤

14

聖地巡礼:四国八十八ヶ所

四国

開創50周年記念!! 別格二十霊場

節目の年に別格霊場をお参りしましょう!

【第1回目:穴禅定コース】3回で満願
2回目7/16(2泊3日) 3回目9/17(日帰り)

出発日 5月13日(月) 旅行代金 80,000円
食事 朝3 昼4 夜3 添乗員同行

- ①四国霊場公認中先達免許をもつ先達が皆様をご案内
- ②霊場参りが初めての方でも安心。参加者全員と一緒に般若心経をお唱えします。
- ③朱印帳・念珠などすべてお世話致します
朱印代(1ヶ寺朱印帳300円)
念珠代(1玉300円 親玉500円制作費2000円~)

【宿泊予定ホテル】
5/13 月ヶ谷温泉 月の宿 0885-46-0203
5/14 高知温泉 土佐御苑 088-822-4491
5/15 道後温泉 椿館 0899-43-3251

- 5/13 各地=関=明石大橋=①番②番=徳島(泊)
- 5/14 ホテル=③番④番=御蔵人窟=高知(泊)
- 5/15 ホテル=⑤番⑥番⑦番⑧番=道後温泉(泊)
- 5/16 ホテル=⑨番=しまなみ海道=近畿道=関=各地

15

~お大師さんと出会う旅~【道後~今治コース 44番~50番札所:52番~56番札所】
全8回コース

高知

四国八十八ヶ所霊場

霊場1200年の歴史

この長い歴史のある四国霊場を巡拝すれば必ずや所願成就できる事でしょう。自然あふれる四国のお寺を一つ一つ巡り、目標と達成感のある旅程は、人生の充実感と心のやすらぎをもたらしてくれます。



- ①四国霊場公認中先達免許をもつ先達が皆様をご案内
- ②霊場参りが初めての方でも安心。参加者全員と一緒に般若心経をお唱えします。
- ③朱印帳・掛け軸・朱印白衣などすべてお世話致します

朱印代金 (1ヶ寺朱印帳300円 軸500円 白衣200円) 【宿泊予定ホテル】
5/20 ホテル椿館 089-943-3251
(4~5名一室 2名部屋希望の場合8000円増)
5/21 今治国際ホテル 0898-36-1111
(2名一室の洋室ホテル シングル希望12000円増)

出発日 5月20日(火)
旅行代金 67,000円
食事 朝2 昼3 夜2 添乗員同行

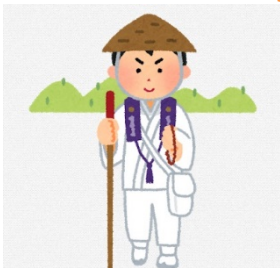
- 5/20: 各地=関=新名神=山陽道=(車中食)=瀬戸大橋=松山=48番~50番=道後温泉(泊)
- 5/21: ホテル=45番(山登り)=44・46番=昼食=47番=52番=53番=今治国際ホテル(泊)
- 5/22: ホテル=55番=54番=56番=しまなみ海道=(昼食)=名神=新名神=関=各地

16 日本百観音を目指して巡礼しよう!【第2回目1番~7番札所】 全5回

神奈川

坂東三十三観音霊場巡り

坂東三十三観音とは神奈川・埼玉・東京・群馬・栃木・茨城・千葉にかけてある33ヶ所の観音霊場のこと。源頼朝によって発願され、西国霊場を模して札所を制定したと伝えられています。近畿の西国三十三観音霊場、埼玉の秩父三十四観音霊場、坂東三十三観音霊場を巡れば日本百観音と称される霊場を満願することとなります。



- ①四国霊場公認中先達免許をもつ先達が皆様をご案内
- ②霊場参りが初めての方でも安心。参加者全員と一緒に般若心経をお唱えします。
- ③坂東三十三観音霊場専用のご朱印帳がございます。(一冊1,100円)(ご朱印代1ヶ寺300円)

出発日 7月31日(水)1泊2日
旅行代金 39,800円
食事 朝1 昼2 夜1 添乗員同行

宿泊予定ホテル
新横浜プリンスホテル(洋室2名1室)045-471-1111
シングルご希望の場合(3,500円UP)

各地=新東名=(車中食)=5番札所=7番札所=6番札所=新横浜プリンスホテル(泊)
ホテル=2番札所=3番札所=1番札所=4番札所=(昼食)=鎌倉大仏=鶴岡八幡宮=新東名=各地

●お申込み方法●

- ・電話または FAX
- ・ご来店(おふる café 湯守座内)
おひとりさま参加大歓迎
(奇数予約の場合相席となる場合があります)
- 予約時にお伺いします
- ①代表者名 ②参加人数 ③ご住所 ④電話番号・携帯 ⑤乗車地(目印のある大通りまで送迎OK 自宅はお断りします)
- ※不参加時の御朱印のみのご依頼は旅行代金の半額を頂戴します

Instagram・フェイスブック始めました。
フォローして頂けると嬉しいです☆。



丸福観光

TEL511-0911 三重県四日市市生桑町311(おふる café 湯守座内)
TEL059-331-8111 FAX059-333-5588
三重県知事登録旅行業 2-366号
一般貸切旅客自動車運送事業部 中運自旅一第427号
総合旅行業務取扱管理者 松岡 徹
丸福観光営業時間:9時~17時 定休日:日祝
ツアー運行バス会社 丸福観光

【旅行条件】ここに記載のない事項は当社旅行業約款(募集型企画旅行契約の部)により本ご案内は旅行業法第12条の4に定める取引条件説明書面及び同法12条の5に定める契約書面の抜粋となります。
「丸福観光ツアー」は研修する温泉道場旅行部丸福観光が旅行を企画して実施する旅行となります。この旅行に参加されるお客様は丸福観光と募集型企画旅行契約を締結することとなります。旅行契約の内容・条件は本紙ご案内、パンフレット、チラシ記載の日程及び当社旅行業約款(募集型企画旅行契約の部)によりします。
①お申込みは電話でもできますが、その翌日より3日以内にお申込み金(旅行代金の20%)または、旅行代金を納めていただくことにより正式契約いたします。●個室型コースは原則として2名様以上でお申込み下さい。
②旅行代金 ●旅行代金は出発日の14日前までに納めて下さい。●各コース毎に明示された旅行代金は大人旅行代金で満12歳以上の方、又小人旅行代金は満4歳以上12歳未満の方に適用いたします。また、コースにより幼児代金をいただく場合がございます。●小人旅行代金は、特に記載のない限り、宿泊コースは大人旅行代金の80%(100円未満は四捨五入)但し、個室型コースで2名様1室利用の場合は全て大人旅行代金の1,000円引きです。日帰りのコースは原則として大人旅行代金の500円引きです。(航空機利用コースは異なります) ●旅行代金には旅行日程に明示した運輸機関の運賃・料金・宿泊費・食事費・入場費・諸税を含みます。但し、指定集合場所までの交通費、その他個人的諸費用は含まれません。
③出発 ●バス座席は原則として、当社にお任せいただきます。尚、旅行期間中は原則として座席の変更は行いません。●経路、バス車両及び旅者編成の都合上、途中までを補助席又は乗合バス、タクシー、近鉄、JR、自家用車を利用していただくことがあります。
④最少催行人員 ●各パンフレット・チラシに記載してありますが、特に指定のないコースは、20名以上で旅行を催行しますが、その人員に満たない場合は旅行を中止させていただきます。この場合、旅行出発の7日前(日帰りコースは4日前)までに連絡いたします。
⑤発着時間 ●特に指定のないコースの場合、出発は午前、到着は午後・夜・深夜、宿泊施設への到着は午後・夜、出発は午前となります。●開帯目安は次の通りです。各コース毎の詳細時間は各コースのチラシに理じます
⑥見学 ●各コースのパンフレット・チラシに記載してあります。
⑦宿泊 ●宿泊コースには個室型(お申込グループ内で部屋確保)と相部屋型がありますので個室希望の場合はお申し下さい。●お部屋タイプは和室・洋室・和洋室があり、いずれかを使用いたします。
⑧旅程管理・添乗業務等 ●ご旅行中は添乗員同行コースは添乗員が、又同行しないコースはバス乗務員が旅行を円滑に実施するための必要な業務を行います。
⑨取消料 ●お申込み後、お客様の都合により取消しになる場合、コースによっては旅行代金に対して下記の取消料を申し受けます。キャンセル料/旅行開始日の前より起算して10日目(宿泊付きの場合は20日目)に当たる日以降の解除=旅行代金の20%/7日目に当たる日以降の解除=旅行代金目目に当たる日以降の解除=旅行代金の30%/旅行開始日の前日の解除=代金40%/旅行開始日の解除=旅行代金50%/旅行開始後、無連絡の解除=旅行代金100%。
⑩10. 当社による旅行契約の解除 ●次の場合、当社は契約を解除する場合があります。お客様の旅行代金の不払い、申込条件の不適合、病気、団体行動への支障、当社の関与し得ない自由により旅行の円滑な実施が不可能なとき等。
⑪11. お客様の責任 ●当社がお客様の故意又は過失により当社が損害を被ったときはお客様から損害の賠償を申し受けます。
⑫12. 旅行傷害保険のおすすめ ●安心してご旅行をされるため、お客様自身で保険をかけられますようおすすめいたします。お申込みの際にご相談下さい。
⑬13. その他 ●その他旅行条件及び旅行業約款の詳細については、お申込み窓口でお尋ね下さい。